



staffexpert
A Bitwerk HR Software Solution

Staff Expert Browser Erweiterungen

Benutzer- und Installationsdokumentation

Stand 09.10.2017

Inhalt

1	Allgemeines zu den Browser Erweiterungen	3
2	Systemvoraussetzungen	3
3	Installation.....	4
3.1	Vorbereitung.....	4
3.1.1	Vorbereitung für die Installation im Firefox Browser	4
3.1.2	Vorbereitung für die Installation im Chrome Browser	5
3.2	Normale Installation	5
3.2.1	Installation.....	5
3.2.2	Benutzerdefinierte Installation.....	7
3.3	Stille/Passive Installation	8
3.4	Installation auf Terminal Servern.....	8
3.5	Post-Installation	8
3.5.1	Firefox.....	8
3.5.2	Chrome	9
3.5.3	Opera	10
3.6	Verwendung.....	14
3.6.1	Firefox.....	14
3.6.2	Chrome	14
3.6.3	Opera.....	14

1 Allgemeines zu den Browser Erweiterungen

Mithilfe der Staff Expert Browser Erweiterungen können Sie Profile aus verschiedenen sozialen Netzwerken in Staff Expert als Kandidaten importieren. Derzeit werden folgende Browser unterstützt:

- Internet Explorer
- Google Chrome
- Mozilla Firefox

Nur wenn der Benutzer bei Übernahme der Daten in dem jeweiligen Netzwerk angemeldet ist, kann die Datenübernahme im maximal möglichen Umfang erfolgen. Andernfalls wird nur ein Teil der Daten nach Staff Expert exportiert.

Zurzeit ist eine Datenübernahme aus den folgenden Netzwerken möglich:

- XING
- LinkedIn
- Experteer

Hinweis: Bei Experteer funktioniert der Import nur mit bestätigten Kontakten!

2 Systemvoraussetzungen

Folgende Voraussetzungen müssen erfüllt sein, um die Staff Expert Browser Erweiterungen zu nutzen:

- Google Chrome (mind. Version 46.0.2490.86) **ODER**
- Mozilla Firefox (mind. Version 48) **ODER**
- Internet Explorer (Version 9)
- Staff Expert 3.5.403.8000
- 10 Megabyte freier Speicherplatz

Die aktuellsten Versionen finden Sie unter:

64-Bit <http://staffserver.de/updates/addins/StaffExpertBrowserErweiterungen.msi>

32-Bit http://staffserver.de/updates/addins/StaffExpertBrowserErweiterungen_x86.msi

3 Installation

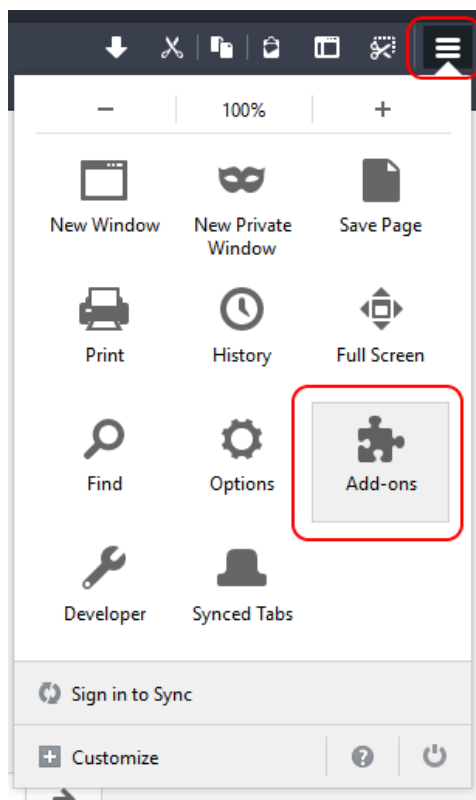
3.1 Vorbereitung

3.1.1 Vorbereitung für die Installation im Firefox Browser

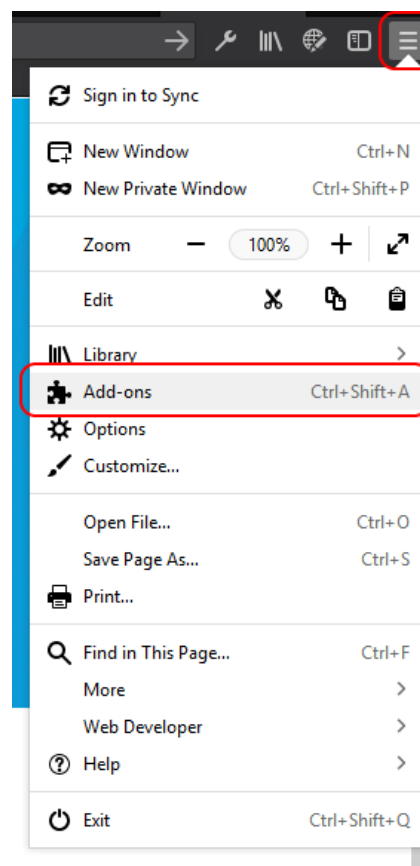
Da die neue Staff Expert Browsererweiterung bei Firefox ab dieser Version nicht mehr durch den Firefox Add-on Store vertrieben wird, müssen Sie alle bisherigen Versionen der Erweiterung manuell deinstallieren, bevor Sie die neuen Erweiterungen installieren können.

Öffnen Sie hierzu Ihren Firefox Browser, und navigieren Sie in auf die Einstellungsseite der Erweiterungen.

Vor Firefox 57:



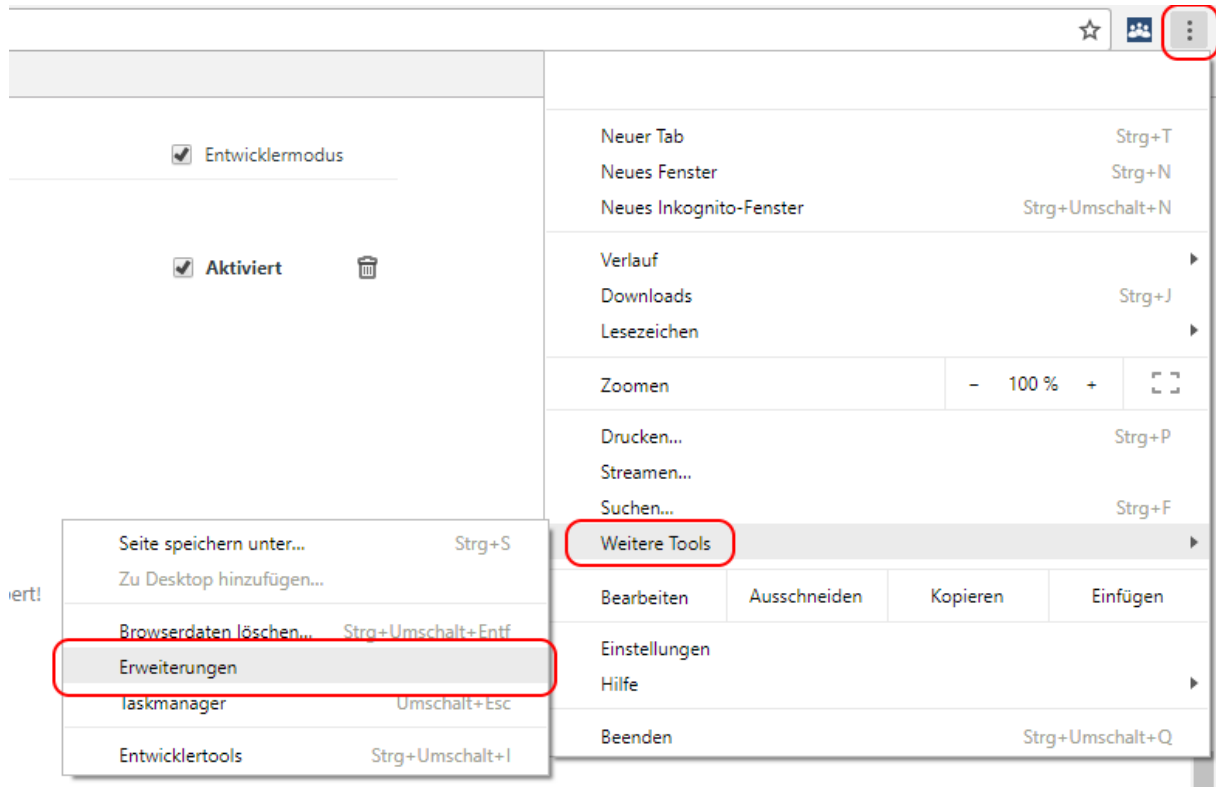
Ab Firefox 57:



Deinstallieren Sie die alte Erweiterung indem Sie in dem neu geöffneten Fenster die Staff Expert Browsererweiterung auswählen und rechts auf „Deinstallieren“ klicken. Anschließend können Sie den Browser beenden und mit der Installation beginnen.

3.1.2 Vorbereitung für die Installation im Chrome Browser

Da sich auch im Chrome Browser der Erweiterungstyp geändert hat, müssen Sie Ihre alte Erweiterung vor der Installation entfernen. Öffnen Sie hierzu Ihren Chrome Browser und öffnen die Übersicht Ihrer Erweiterungen:



Deinstallieren Sie die alte Erweiterung und schließen Sie Ihren Browser.

3.2 Normale Installation

Bitte stellen Sie sicher, dass alle Browser auf Ihrem System geschlossen sind, bevor Sie mit der Installation beginnen.

3.2.1 Installation

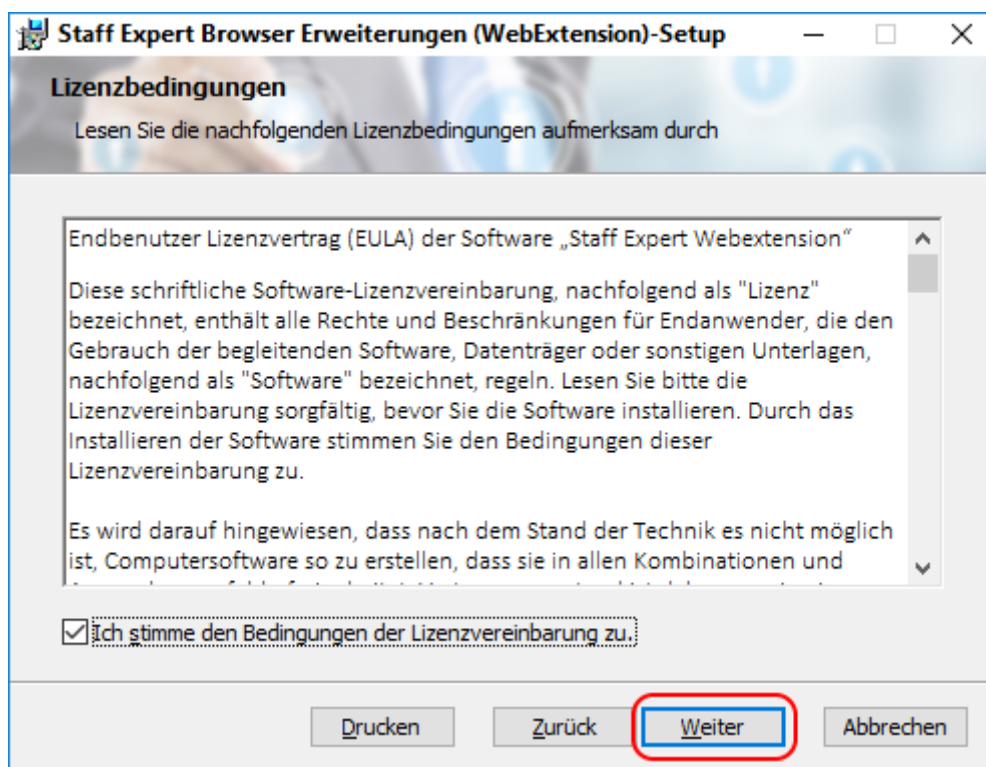
Starten Sie die **StaffExpertBrowserErweiterungenSetup.msi**.

Sollten Sie eine Meldung erhalten, dass eine weitere Version dieses Produktes bereits installiert wurde, so müssen Sie die alte Erweiterung vorher deinstallieren. Navigieren Sie hierzu in Ihre Systemsteuerung und deinstallieren Sie Ihre alten Browsererweiterungen.

Klicken Sie im auftauchenden Dialog auf **weiter**.

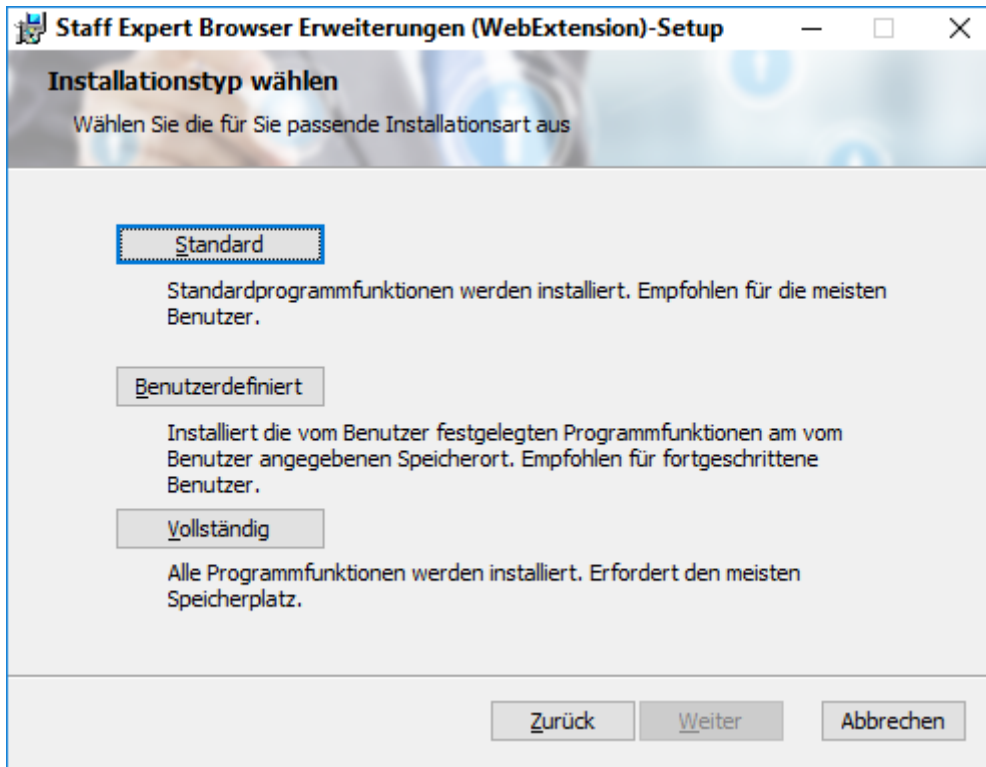


Lesen Sie sich die Lizenzbedingungen aufmerksam durch, und klicken Sie anschließend auf **weiter**.

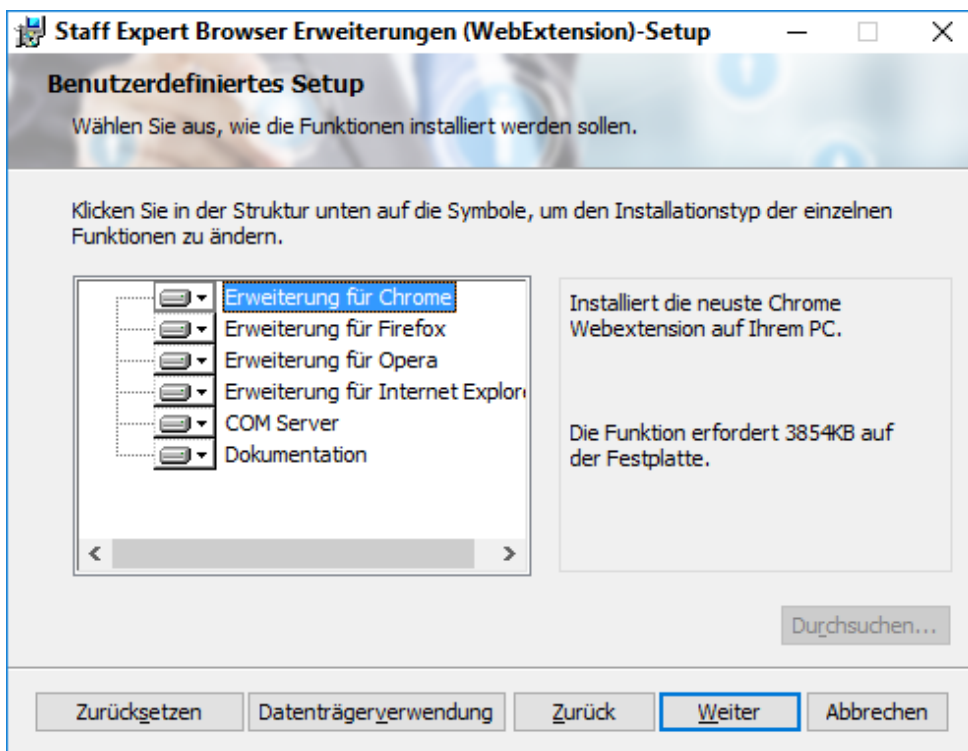


Sie erhalten nun die Auswahl eines Installationstyps.

Wenn Sie sich nicht sicher sind, welchen Typ Sie auswählen sollen, klicken Sie auf **Standard**. Wenn Sie die Installation anpassen möchten, klicken Sie auf **Benutzerdefiniert**. Wenn Sie alle Erweiterungen und den kompletten Funktionsumfang installieren möchten, klicken Sie auf **Vollständig**.



3.2.2 Benutzerdefinierte Installation



Sollen Sie den Installationstyp „Benutzerdefiniert“ ausgewählt haben, so wird Ihnen nun eine Liste an verfügbaren Features angezeigt. Sie können durch Klick auf das Icon die Features anpassen, und ggf. einige Features abwählen, welche Sie nicht benötigen.

Klicken Sie anschließend auf „Weiter“ und Sie erhalten ein Bestätigungsdialog. Klicken Sie nun auf „Installieren“ und bestätigen Sie die Administratorkaufforderung. Das Setup wird nun die Funktionen installieren.

Sollten Sie Erweiterungen für Browser installieren, welche Sie momentan nicht installiert haben, so wird die Erweiterung trotzdem in dem Browser vorhanden sein, sobald Sie diesen installieren.

3.3 Stille/Passive Installation

Um eine passive oder stille Installation durchzuführen, rufen Sie die Eingabeaufforderung **als Administrator** auf. Geben Sie für eine stille Installation folgendes ein:

msiexec.exe /i *Pfad zur StaffExpertBrowserErweiterungenSetup.msi* /qn

Für eine passive Installation geben Sie folgendes in die Eingabeaufforderung ein:

msiexec.exe /i *Pfad zur StaffExpertBrowserErweiterungenSetup.msi* /passive

Ob Sie die Installation passiv, still oder normal ausführen wollen, liegt in Ihrem Ermessen und hängt von der Situation ab. Soll der Nutzer z.B. nichts von der Installation mitkriegen, wählen Sie die stille Variante. Soll aber eine Fortschrittsanzeige dargestellt werden, wählen Sie die passive Variante.

3.4 Installation auf Terminal Servern

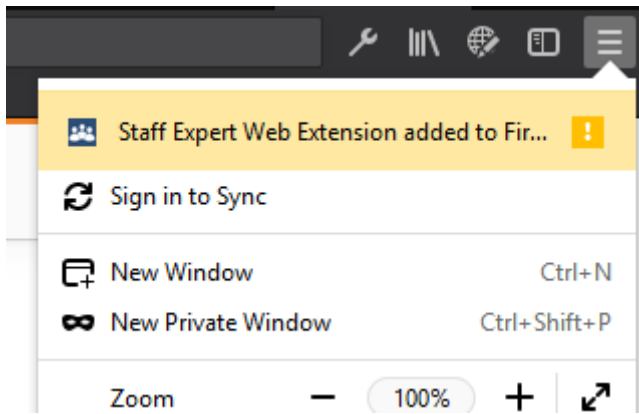
Um die Staff Expert Browser Erweiterungen auf Terminal Servern zu nutzen, führen Sie zunächst die Installation aus Kapitel 3 durch. Anschließend muss die Chrome und Firefox Extension je User einzeln installiert werden.

3.5 Post-Installation

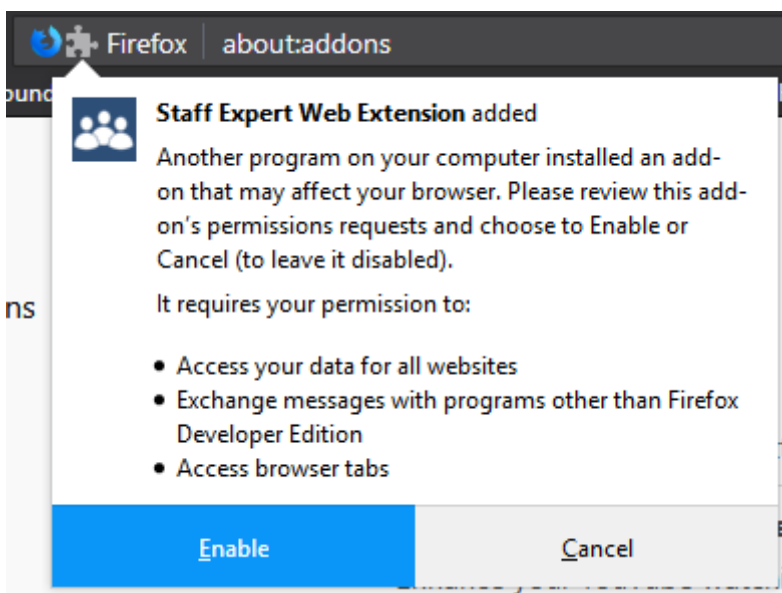
3.5.1 Firefox

Starten Sie Ihren Browser.

Wenn die Installation geglückt ist, erhalten Sie beim Start von Firefox folgende Meldung:



Klicken Sie auf die Meldung und Sie erhalten eine Installationsaufforderung:

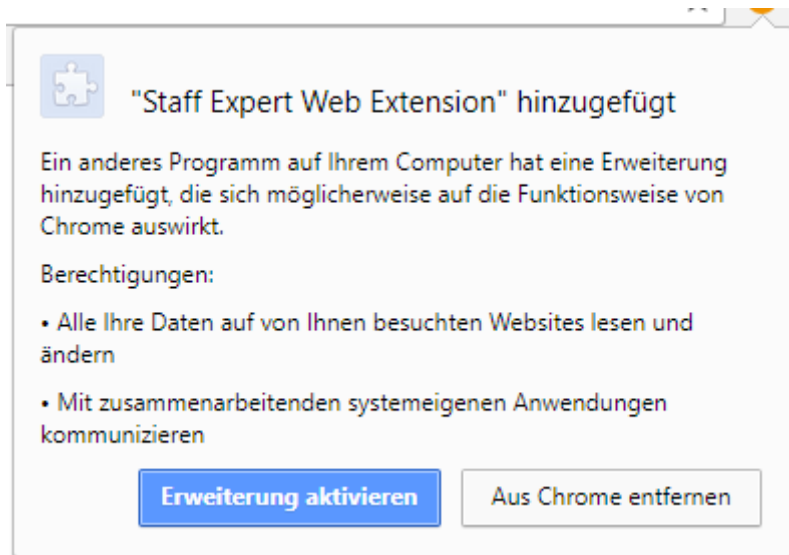


Mit einem Klick auf **Aktivieren** bzw. **Enable**, wird Ihre Erweiterung aktiviert.

Bitte beachten Sie, dass Firefox keine automatischen Updates durchführt. Wir werden Sie jedoch informieren, sobald eine neue Version des Firefox Addons für Sie verfügbar ist.

3.5.2 Chrome

Starten Sie Ihren Chrome Browser. Bei dem ersten Start erhalten Sie folgende Meldung:



Klicken Sie auf „Erweiterung aktivieren“. Die Erweiterung wird aus dem Store heruntergeladen und aktiviert.

Falls Updates verfügbar sind, wird Chrome die Erweiterung automatisch auf den neusten Stand halten.

3.5.3 Opera

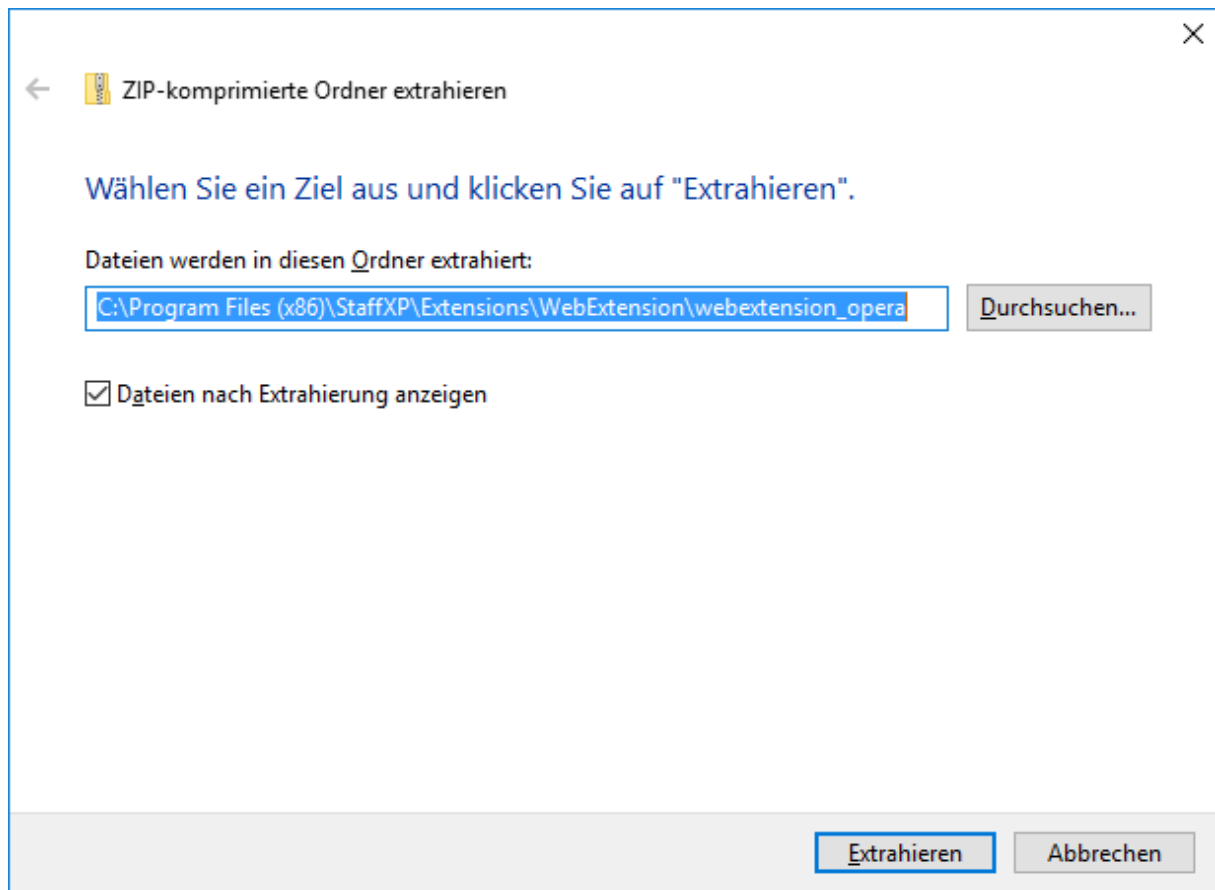
Das Setup installiert die Erweiterung für den Opera Browser nur zum Teil. Da es einige Einschränkungen gibt, müssen Sie die Erweiterung manuell installieren um die Erweiterung nutzen zu können. Diese Installation sollte nur von erfahrenen Nutzern durchgeführt werden.

Navigieren Sie zum Installationsverzeichnis der Browsererweiterungen.

Standardmäßig lautet dies:

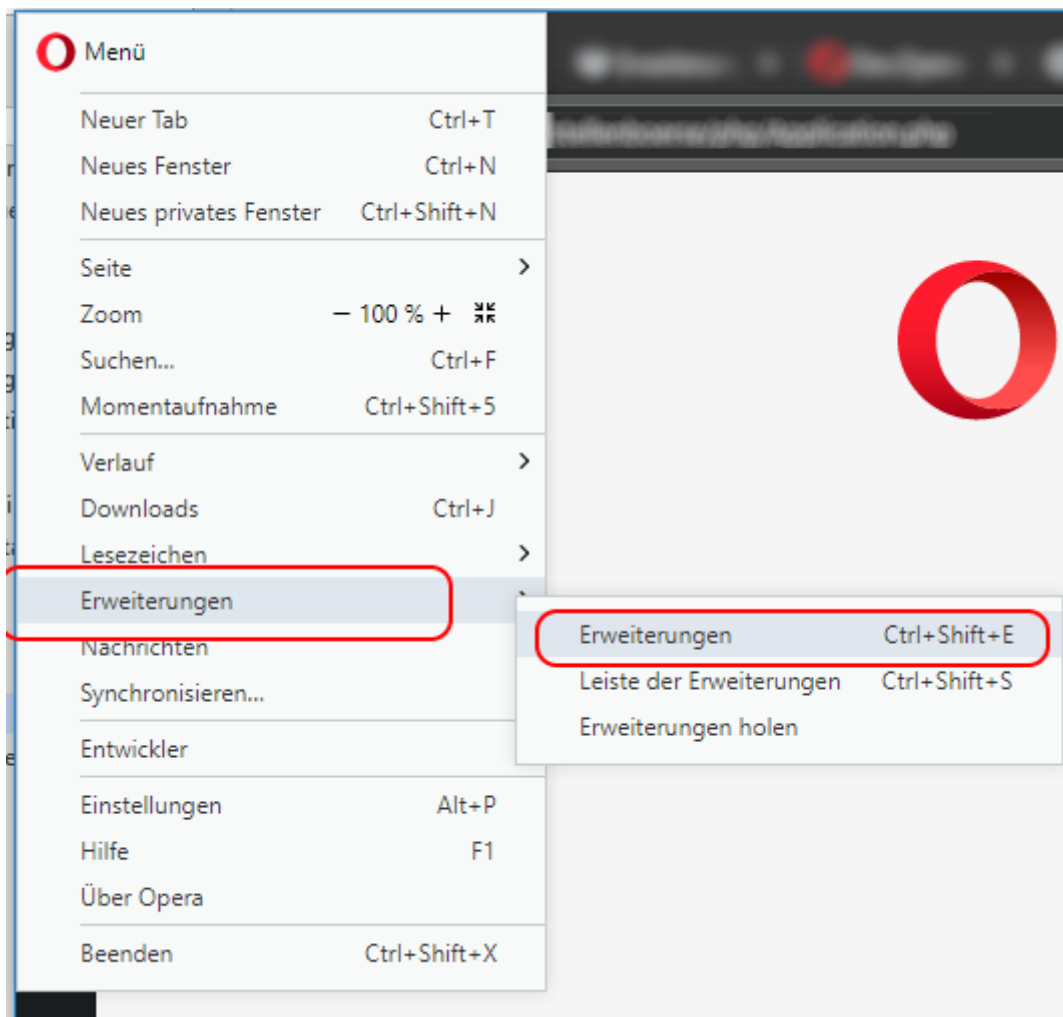
„C:\Program Files (x86)\StaffXP\Extensions\WebExtension“

In dem Ordner finden Sie eine Datei namens „webextension_opera.zip“. Extrahieren Sie die Dateien in diesem Ordner in ein temporäres Verzeichnis.

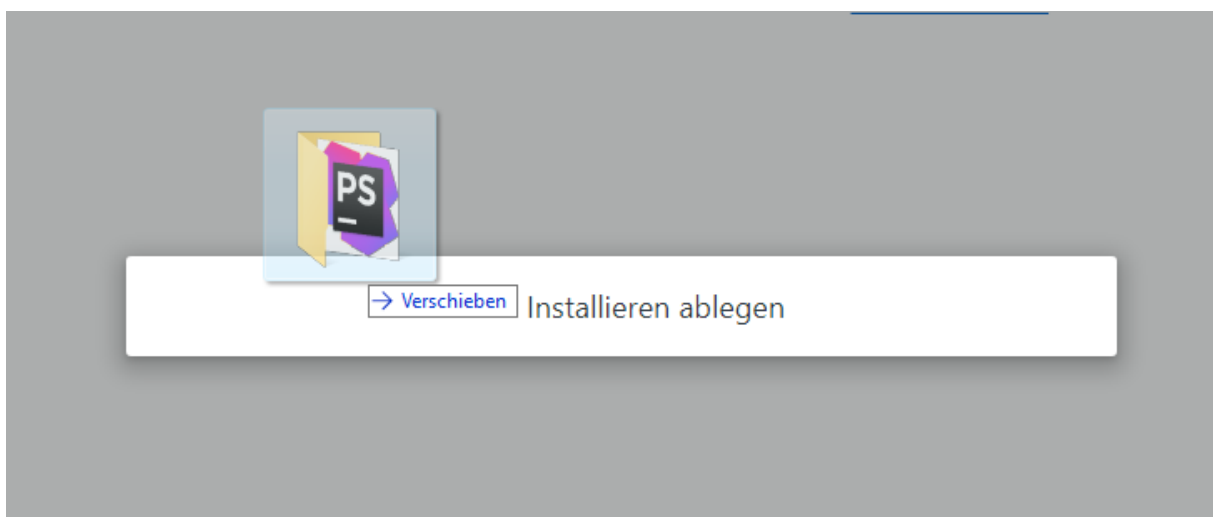


Öffnen Sie nach dem Extrahieren Ihren Opera Browser.

Klicken Sie oben Rechts auf das Opera-Logo, und öffnen Sie das Erweiterungs-Menü.

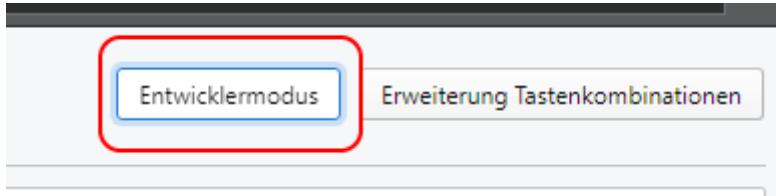


Ziehen Sie nun Ihren vorher Extrahierten Ordner in das Opera Erweiterungsfenster per Drag & Drop hinein.

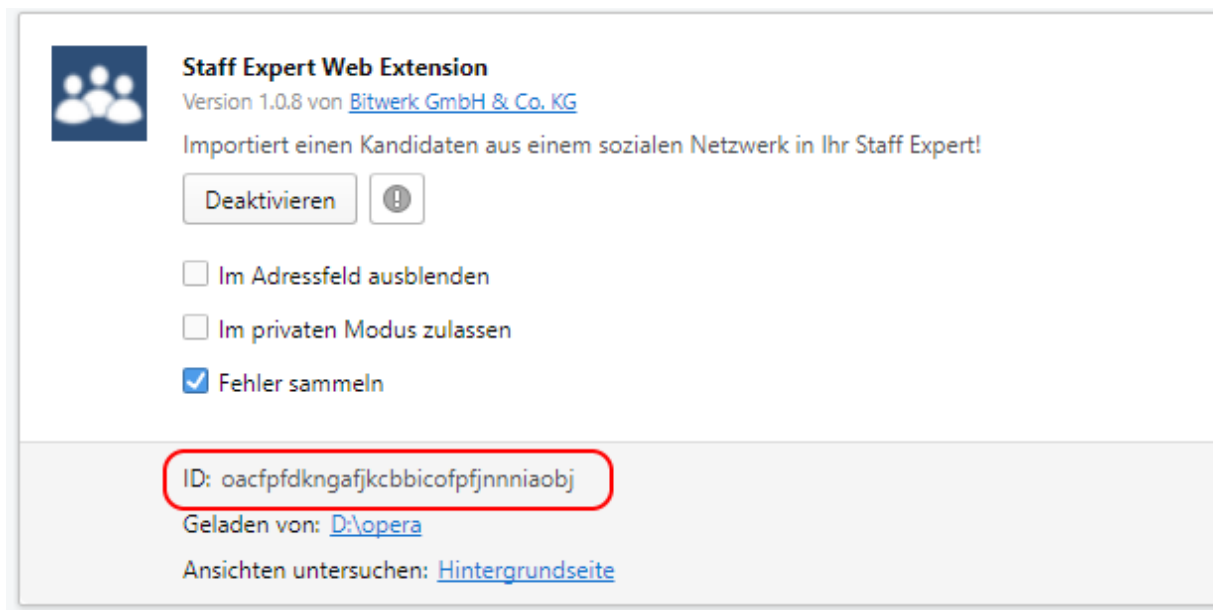


Die Opera Erweiterung wurde nun installiert. Damit der Import jedoch funktioniert, müssen Sie noch folgende Einstellungen vornehmen.

Klicken Sie im Opera Erweiterungsfenster auf die Schaltfläche **Entwicklermodus**.



Sie erhalten in Ihrem Erweiterungseintrag nun weitere Schaltfläche und Informationen, darunter eine sog. ID.



Kopieren Sie sich diese ID in Ihre Zwischenablage.

Öffnen Sie im Installationsverzeichnis der Staff Expert Browsererweiterungen den Hauptordner. Standardmäßig lautet dieser:

„C:\Program Files (x86)\StaffXP\Extensions“

Sie sehen jetzt 3 Dateien mit der Dateierweiterung .JSON. Öffnen Sie die Datei „com.bitwerk.operacandidateimport.json“ mit einem Editor.

Im Bereich „allowed-origins“ sehen Sie einen Eintrag, welcher mit „chrome-extension“ beginnt. Ersetzen Sie die ID hinter „chrome-extension://“ mit der ID aus Ihrer Zwischenablage.

```
1  {
2      "name": "com.bitwerk.candidateimport",
3      "description": "Bitwerk Candidate Import",
4      "path": ".\\CandidateImportHost.exe",
5      "type": "stdio",
6      "allowed_origins": [
7          "chrome-extension://dncaidjghlggalablmaobenaacjocdid/"
8      ]
9  }
```

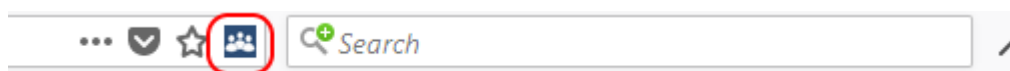
Speichern Sie diese Datei anschließend ab, und Ihr Import sollte nun im Opera Browser funktionieren. Bitte beachten Sie, dass Sie für jede neue Version der Browser Erweiterungen diesen Vorgang wiederholen müssen, da sich die ID beim Aktualisieren der Erweiterung ändert.

3.6 Verwendung

Starten Sie Staff Expert neu. Sobald Sie sich bei einem der Netzwerke angemeldet haben und ein Profil ausgewählt wurde, wird folgende Schaltfläche aktiv:

3.6.1 Firefox

Die Schaltfläche zur Übernahme von Firmen und Bewerbern wird Ihnen in der neuen Version der Erweiterung nun in der Adressleiste, links neben der Suche angezeigt.



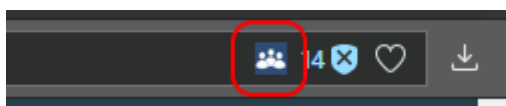
3.6.2 Chrome

In Chrome finden Sie die Schaltfläche rechts neben der Adressleiste.



3.6.3 Opera

Im Opera Browser finden Sie die Schaltfläche in der Adressleiste.



Klicken Sie auf die Schaltfläche und wechseln Sie zu Staff Expert. Im Staff Expert wird Ihnen nun das Profil als Bewerbung angezeigt.